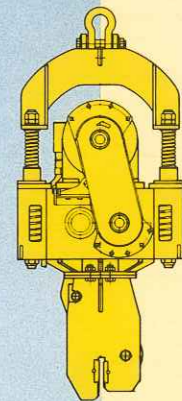


高周波・低周波 振動杭打抜機



TOMEN VIBRO
トーマン バイブ्रो

総発売元 **トーマン建機株式会社**

- | | | |
|-------|---|----------------|
| 本社 | 東京都品川区西五反田7丁目10番4号(金剛ビル) | ☎(03)3492-8481 |
| 札幌営業所 | 札幌市中央区大通西3丁目11番地(北洋ビル) | ☎(011)281-5345 |
| 東北営業所 | 仙台市花京院2丁目1番61号(第5高昇ビル) | ☎(022)263-2031 |
| 新潟営業所 | 新潟市南笹口2丁目7番16号(東都ビル) | ☎(025)243-8431 |
| 長野営業所 | 長野市鶴賀629番地1(長野東口ビル) | ☎(0262)27-5338 |
| 東京各部 | 東京都品川区西五反田7丁目10番4号(金剛ビル) | |
| | パイプロ工法機械部 (03)3492-8583 工法技術室 (03)3492-8406 | |
| 名古屋支店 | 名古屋市中区錦1丁目4番5号(三井生命ビル) | ☎(052)211-2208 |
| 大阪支店 | 大阪市淀川区宮原3丁目5番36号(新大阪第2森ビル) | ☎(06)394-4041 |
| 広島支店 | 広島市中区鉄砲町1番20号(第3ウエノヤビル) | ☎(082)228-5971 |
| 四国支店 | 高松市亀井町2番地1(朝日生命高松ビル) | ☎(0878)34-6161 |
| 九州支店 | 福岡市博多区博多駅前2丁目11番16号(第2大西ビル) | ☎(092)441-6795 |
| 沖縄営業所 | 那覇市久茂地3丁目21番地1(国場ビル) | ☎(098)868-3737 |

技術監理 **調和工業株式会社**

- | | | |
|-------|--------------------------|----------------|
| 本社 | 東京都品川区大崎1丁目6番4号(新大崎勤業ビル) | ☎(03)3779-7871 |
| 大阪事務所 | 大阪府吹田市豊津町13番44号(ユカミ江坂ビル) | ☎(06)338-4031 |

サービスセンター **オリエンタエンジニアリング株式会社**

- | | | |
|---------|-----------------------|----------------|
| 本社・工場 | 埼玉県岩槻市古ヶ場1丁目7番地の20 | ☎(048)794-7100 |
| 大阪支店 | 大阪市城東区今福西4丁目6番34号 | ☎(06)939-1141 |
| 九州支店 | 福岡市博多区大字金隈字持田ヶ浦272番地2 | ☎(092)504-2521 |
| テクノセンター | 茨城県猿島郡五霞村大字川妻字川岸前1362 | ☎(0280)84-3860 |

*このカタログに関するお問合せは工法技術室まで ☎03-3492-8406

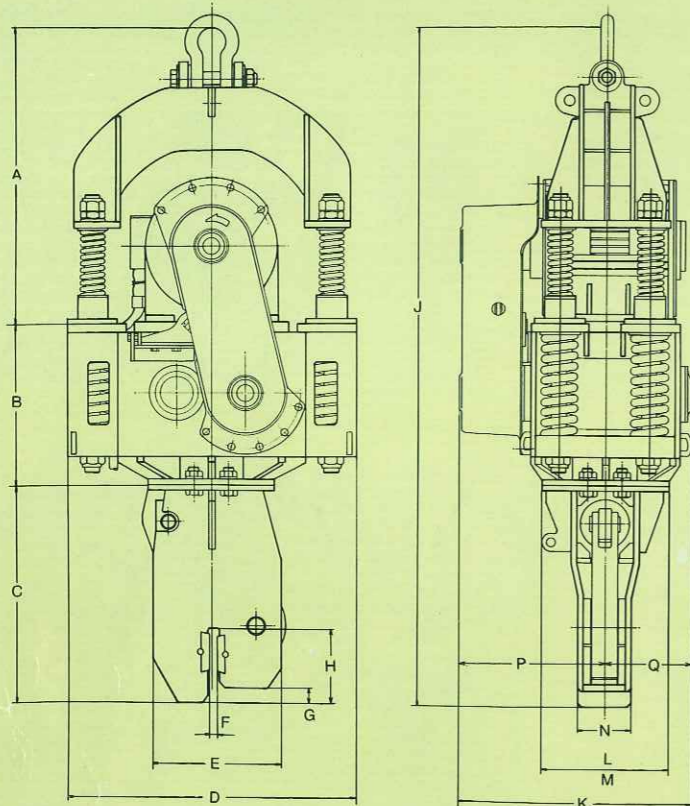
■代理店

総発売元  **トーマン建機株式会社**

技術監理  **調和工業株式会社**

寸法と仕様 TOMEN VIBRO

E型姿図

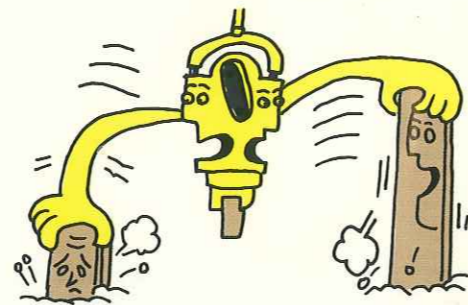


本体寸法

	KM2-170E	KM2-300E	KM2-700E	KM2-1000E	VM2-1200E	KM2-2000E	VM2-2500E	VM2-4000EII	VM2-5000EIII	VM2-7000E
A	750	716	790	1125	1078	1163	1278	1465	1536	1676
B	295	500	590	615	655	725	749	791	876	1039
C	280	530	690	690	820	980	1000	1060	1220	1200
D	720	834	993	1031	1125	1176	1236	1370	1523	1720
E	530	430	430	460	540	561	610	635	730	835
F	30	30	40	50	50	35	35	40	38	50
G	70	40	21	21	60	60	110	100	67	85
H	250	215	232	300	350	340	360	385	362	381
J	1325	1746	2070	2430	2553	2868	3027	3316	3632	3915
K	443	541	681	723	809	1073	968	1035	1176	1130
L	278φ	384φ	470φ	460φ	540φ	540φ	600φ	600φ	700φ	800φ
M	-	(300) 150×150	(340) 170×170	(360) 180×180	PCD 420	PCD 420	PCD 420	PCD 420	PCD 600	PCD 600
N	165	90	160	172	200	200	200	250	250	250
P	259	316	400	446	489.5	500	611.5	575	727	653
Q	184	225	281	277	319.5	300	356.5	460	449	477

操作盤・油圧ユニット寸法

	KM2-170E	KM2-300E	KM2-700E	KM2-1000E	VM2-1200E	KM2-2000E	VM2-2500E	VM2-4000EII	VM2-5000EIII	VM2-7000E
高さ	630	800	920	920	920	920	920	920	920	1070
幅	325	700	1150	1150	1150	1150	1150	1300	1300	1550
奥行	700	550	600	600	600	600	600	600	600	750

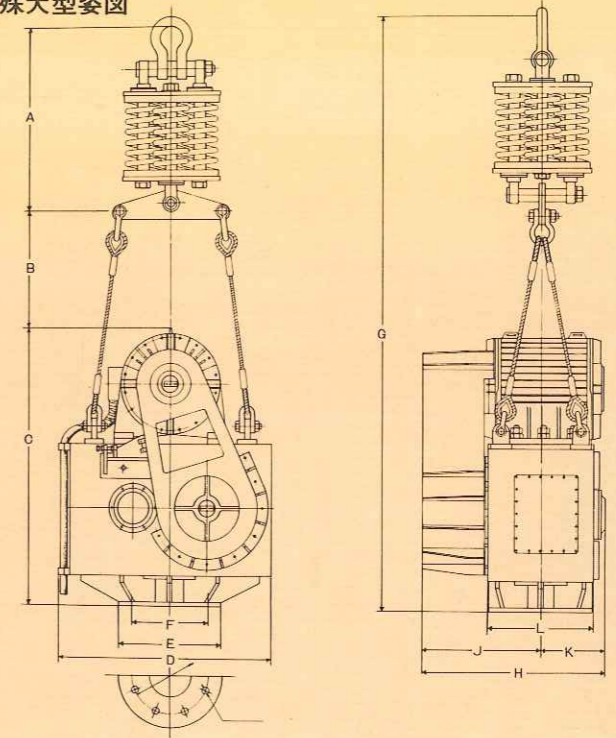


操作盤寸法

	VM4-10000A	KM2-12000A	KM2-17000A	VM2-25000A	VM4-50000A
高さ	1350	1060	1350	1350	1590
幅	1140	500	1140	1140	1150
奥行	860	550	860	860	1000

※VM4-10000A型は油圧ユニットを含む。

特殊大型姿図



本体寸法

	VM4-10000A	KM2-12000AIII	KM2-17000AII	VM2-25000A	VM4-50000A
A	2376	1423	1616	1953	2080
B	490	1512	1270	1225	1127
C	2214	1838	1963	2310	3269
D	1286	1150	1340	1710	2300
E	800	700	800	1000	1300
F	PCD 600	PCD 600	PCD 600	PCD 800	PCD 1140
G	5080	4773	4849	5488	6966
H	1380	1202	1194	1470	1520
J	900	669	674	920	820
K	480	533	520	550	700
L	810	1202	1194	814	1520

トーマンバイブロ仕様

項目	型式	単位	KM2-170E	KM2-300E	KM2-700E	KM2-1000E	VM2-1200E	KM2-2000E	VM2-2500E	VM2-4000EII	VM2-5000EIII	VM2-7000E
モーター出力		KW	3.7	7.5	15	22	30	40	45	60	90	120
偏心モーメント		Kg·cm	170	300	700	1000	1320 940 540	2100	2500 2300 1900	3600 3000	5000 4000 3000	7100 6000
振動数		cpm	1250	1300	1200	1100	1250	1100	1150	1100	1100	980
起振力		ton	3.0	5.7	11.3	13.5	23.1 16.4 9.4	28.4	37.0 34.0 28.1	48.7 40.6	67.7 54.2 40.6	76.3 64.5
振動重量		Kg	395	652	1100	1600	1930	2700	3250	3800	5550	7000
全体重量		Kg	452	729	1320	1870	2350	3300	3750	4750	6600	8400
空運転時の振幅		mm	4.3	4.6	6.4	6.3	6.8 4.9 2.8	7.8	7.7 7.1 5.8	9.5 7.9	9.0 7.2 5.4	10.1 8.6
空運転時の加速度		g'	7.5	8.7	10.3	8.5	12.0 8.5 4.9	10.5	11.4 10.5 8.7	12.8 10.7	12.2 9.8 7.3	10.9 9.2
杭の	H型鋼・I型鋼		3mまで	5mまで	7mまで	9mまで	15mまで	20mまで	20mまで	22mまで	25mまで	30mまで
目安	鋼 矢板		軽量5mまで	I型7mまで	II型7mまで	II型10mまで	III型10mまで	IV型15mまで	IV型20mまで	IV型20mまで	IV型25mまで	V型30mまで
最大	砂 質土		8	10	15	15	20	30	35	40	50	50以上
N値	シルト質土、粘土質土		4	5	8	8	10	15	20	25	30	40
電源	75m以内	KVA	10	20	45	50	80	100	150	200	250	350
容量	150m以内	KVA	15	30	60	70	100	125	180	250	300	400
クレーン吊容量			3ton以上	5ton以上	10ton以上	15ton以上	20ton以上	20ton以上	25ton以上	25ton以上	30ton以上	40ton以上
搬送重量(操作盤含む)		Kg	477	979	1775	2325	2810	3760	4212	5268	7143	9300

※表中の「杭の目安」「最大N値」の数字は目安としてご利用下さい。 ※VM2-7000E、KM2-17000A、VM4-50000A型は400V仕様、VM2-25000A型は200V、400Vの両方の仕様があります。

※Arch式

	VM4-10000A	KM2-12000AIII	KM2-17000AII	VM2-25000A	VM4-50000A
	150	90	120	150	360
10000	8000 6000	12000	17000	25000 20000 15000 10000	50000 40000 30000
	1100	580	560	620	620
135.4	108.3 81.2	45.2	59.7	107.5 86.0 64.5 43.0	215.1 172.1 129.0
	8850	5500	6500	8400	21000
	10910	6500	8500	10150	28000
11.3	9.0 6.8	21.8	26.2	29.8 23.8 17.9 11.9	23.8 19.0 14.3
15.3	12.2 9.2	8.2	9.2	12.8 10.2 7.7 5.1	10.2 8.2 6.1
	30mまで	—	—	—	—
	V型30mまで	—	—	—	—
	50	—	—	—	—
	40	—	—	—	—
	600	250	300	600	1200
	—	300	350	—	—
	60ton以上	—	—	—	—
	11353	6233	8510	10350	29000

●このカタログ記載の寸法及仕様は予告なしに変更することがあります。